

## Anfügen von Skalierungsbalken und Text

**Abstract** - Aus den aktuellen Skalierungsdaten wird ein Längenmaßstab berechnet und graphisch dargestellt. Dieser Maßstab und zwei Zusatztexte werden zum Bild hinzugefügt.

**Index terms** - Skalierung,  $\mu$ -Balken, Textmarkierung.

### 1. Vorgabe der Skalierung

Nach dem Start des Makros wird zunächst das Dialogfenster 'Skalierung' aufgerufen und die zum Bild gehörige Skalierung eingegeben. Dies kann durch Aufruf einer vorhandenen Skalierungsdatei oder durch interaktive Eingabe erfolgen.

### 2. Auswahl des Bildes und der Zusatztexte

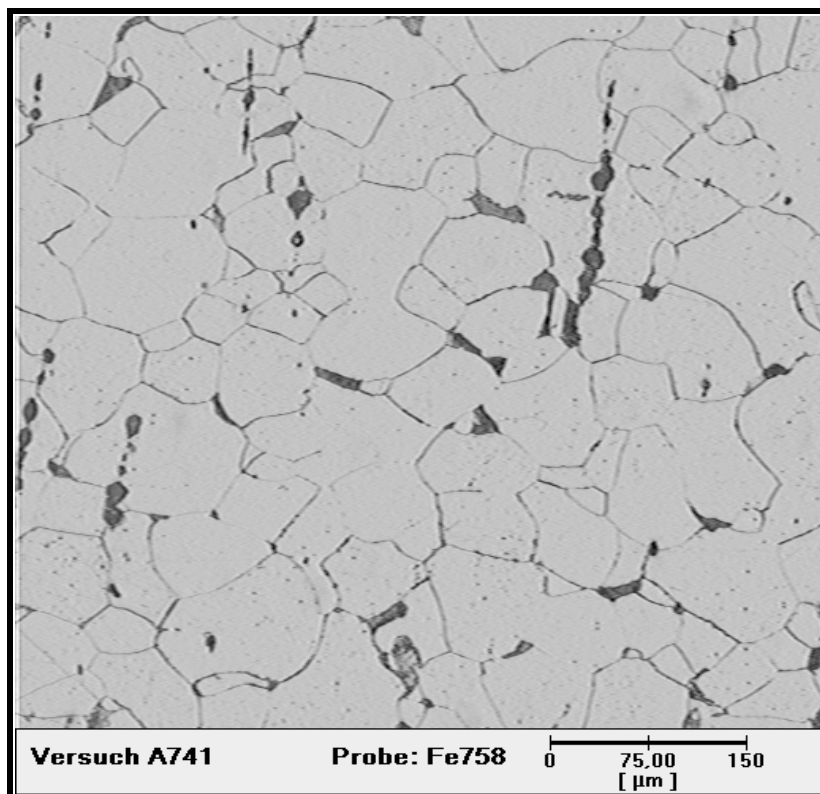
Das Makro erfragt mit Hilfe von Dialogfenstern die Nummer des Bildes und der Zusatztexte. Anschließend wird die Zusatzgrafik inklusive der Texte erzeugt und zum Bild hinzugefügt. Das Bild wird um einen 48 Pixel hohen Streifen vergrößert.

### 3. Bestätigen der Eingaben

Das Makro erfragt die Bestätigung der Eingaben. Bei fehlerhafter Eingabe wird das Originalbild wieder hergestellt und der Vorgang kann wiederholt werden.

### 4. Anwendungs - Tip

Die Beschriftung der Dialogfenster zur Texteingabe kann anwenderspezifisch angepaßt werden. Hierzu ist lediglich der Text in den 'Input' Aufrufen zu überschreiben. Das Makro beschriftet auch Echtfarbbilder.



5. Siehe auch Makro cut.mcr zum Entfernen der Beschriftung